

### TC 1: CIUDAD DE ARRECIFE (1,600 Kms.)



### TC 2/4: TEGOYO – TIAS (7,80 Kms.)

**SALIDA:** A 350 metros de la Rotonda del Camino de Los Olivos hacia Conil. Salida del Merendero.

**META:** En el Cercado frente del estanque.



### TC 3/5: LA CANDELARIA – SAN BARTOLOMÉ (7,20 Kms.)

**SALIDA:** c/Camino Las Vistas de Tías, nº 4 (Entrada asfaltada)

**META:** Contador vivienda 500m antes de las casas de San Bartolomé





**TC 6/8: GUATIZA - EL MOJON - TESEGUITE (8,70 Kms.)**

**SALIDA:** En la LZ-42 km0,29 pasando la rotonda de la Gasolinera de Guatiza

**META:** En LZ-404 Km1,7 - Teseguite



**TC 7/9: LOS VALLES - HARIA – TABAYESCO (16,50 Kms.)**

**SALIDA:** Los Valles – c/ San Isidro Labrador, 9

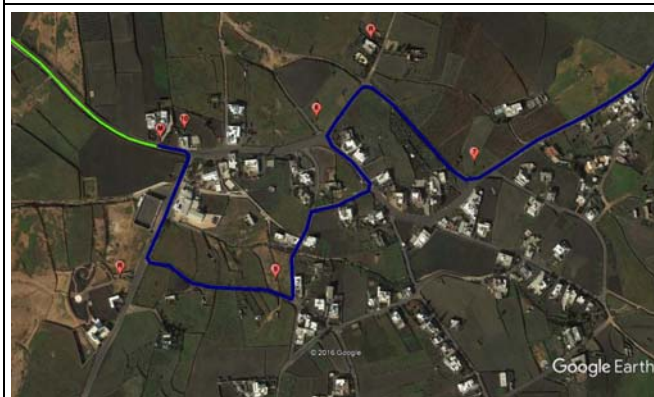
**META:** En la parada de Guaguas de Tabayesco.



**DETALLE RECORRIDO DE TRAMOS CRONOMETRADOS**

**DETALLE TESEGUITE**

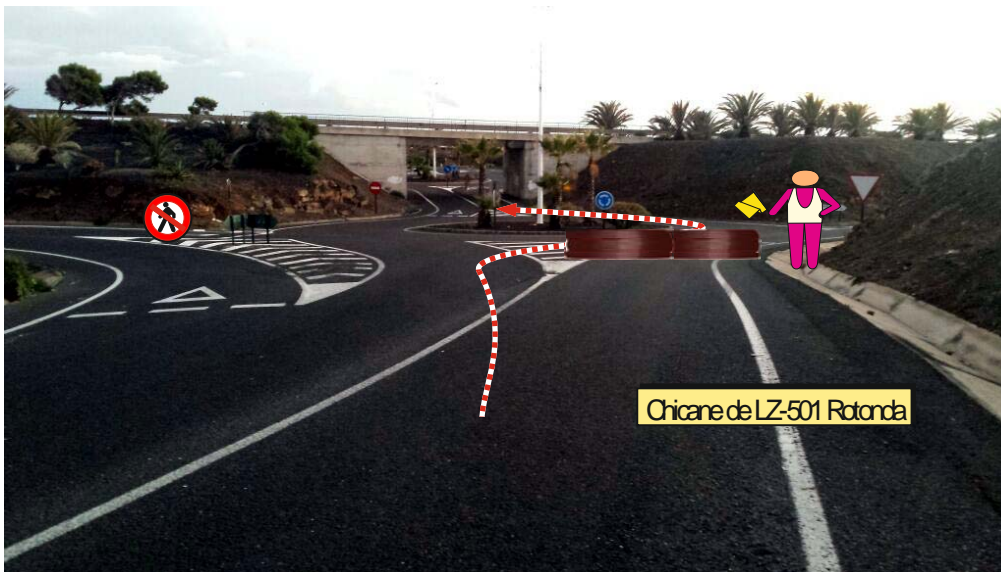
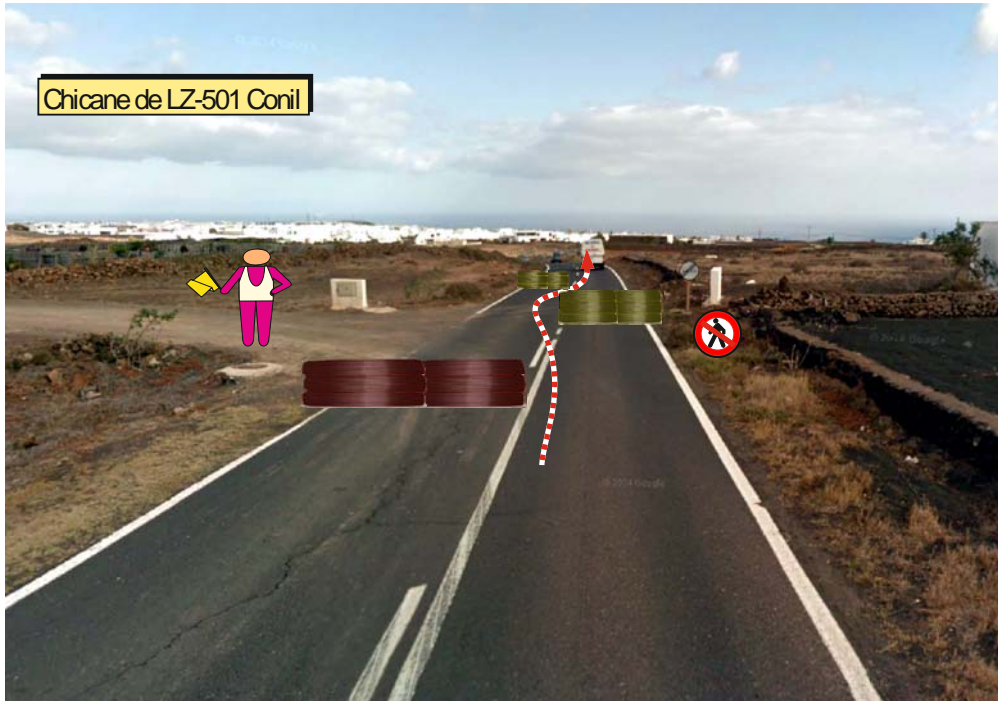
**DETALLE LOS VALLES**





## CHICANES RUTÓMETRO

Chicane de LZ-501 Conil



Chicane de LZ-501 Rotonda

Chicane del Parque Eólico

